

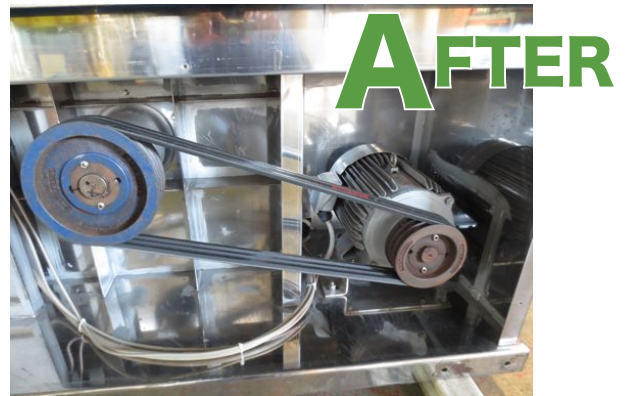
要点検

「異物混入」対策には まずは定期的なメンテナンスから！

機械は、経年劣化による**金属疲労**や、摩擦・衝撃などによる**破損**、組み付け部の緩みなどによる**パーツの脱落**など、どうしても異物混入の原因となる可能性がつきものです。

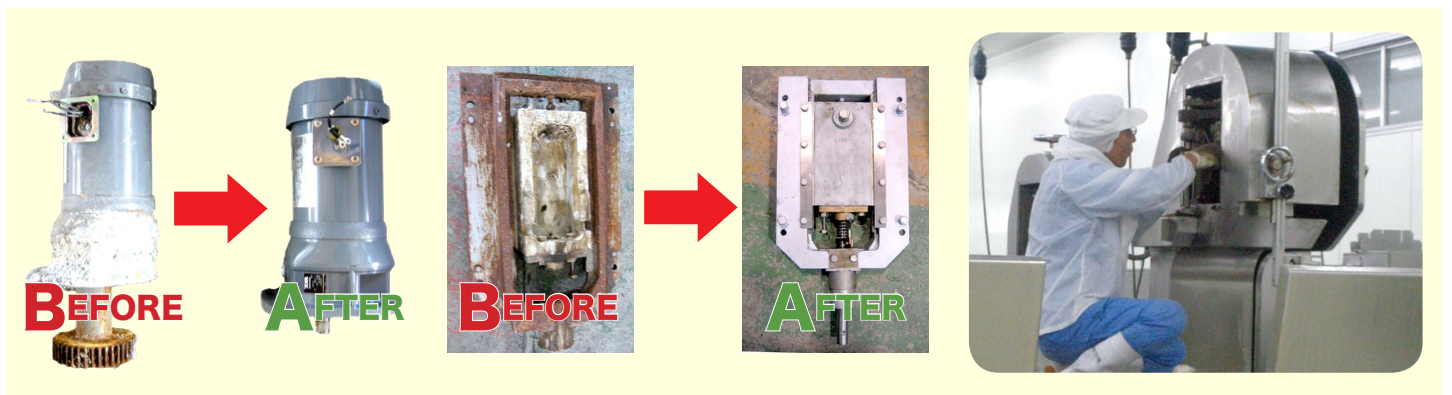
それらをできるだけ防ぐためには、**定期的なメンテナンス**と**パーツの交換**を実施することです。

日々の点検に加えて、**プロによるメンテナンス**を考えてみませんか？



写真は秋山機械のバンドソー600S型のオーバーホール前と後の写真です。

秋山機械のオーバーホールは電気部品など様々な部品を新品に交換し、さらに、特殊な薬品でフレームを洗浄します。隅から隅までチェックし、安全対策もかかせません。不具合チェックだけでなく、より良い使い方についてもアドバイスさせていただきます。



※機種によっては対応できない場合もございます。お気軽にお問い合わせください。

お問い合わせは、株式会社 秋山機械 営業部まで TEL.054-259-2779

〒421-0106 静岡県静岡市駿河区北丸子1-30-10

さらに、ホームページでも…<http://www.akiyamakikai.co.jp/>