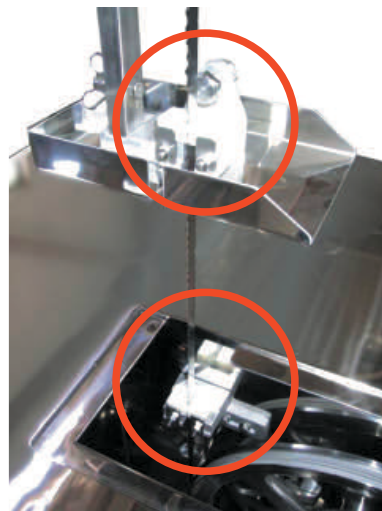
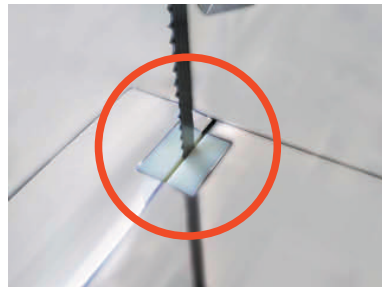
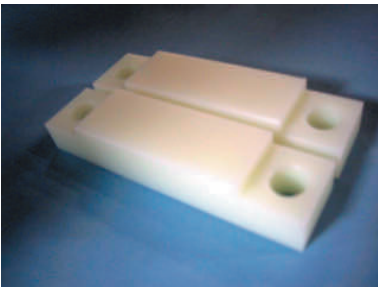


ご案内

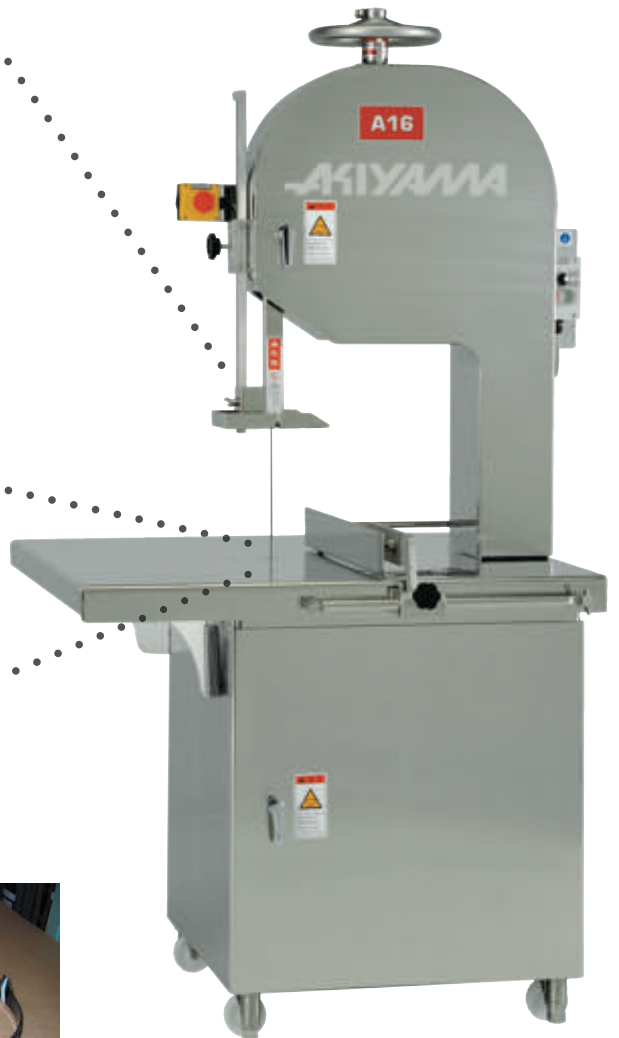
ご存じでしたか？
A16 の消耗品の名称は…

みなさまにお使いいただいている **A16** の消耗品には、次のようなものがあります。

ご用命の際に「セリ木」「口木」とお伝えいただくと幸いです。

せりぎ
セリ木くちぎ
口木おびのこば
帯鋸刃

鋸刃(のこば)とも呼びます
幅 16mm 厚み 0.5mm
幅 16mm 厚み 0.36mm
他、長さなども
切断用途により種類があります



お問い合わせは、株式会社 秋山機械 営業部まで TEL.054-259-2779
〒421-0106 静岡県静岡市駿河区北丸子1-30-10
さらに、ホームページでも…<https://www.akiyamakikai.co.jp/>