

カニ足自動カラ割り機

Automatic Crab Leg Cutter

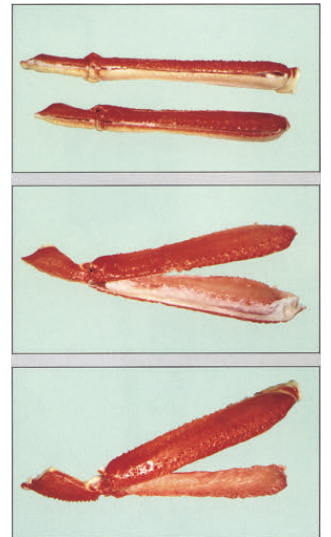
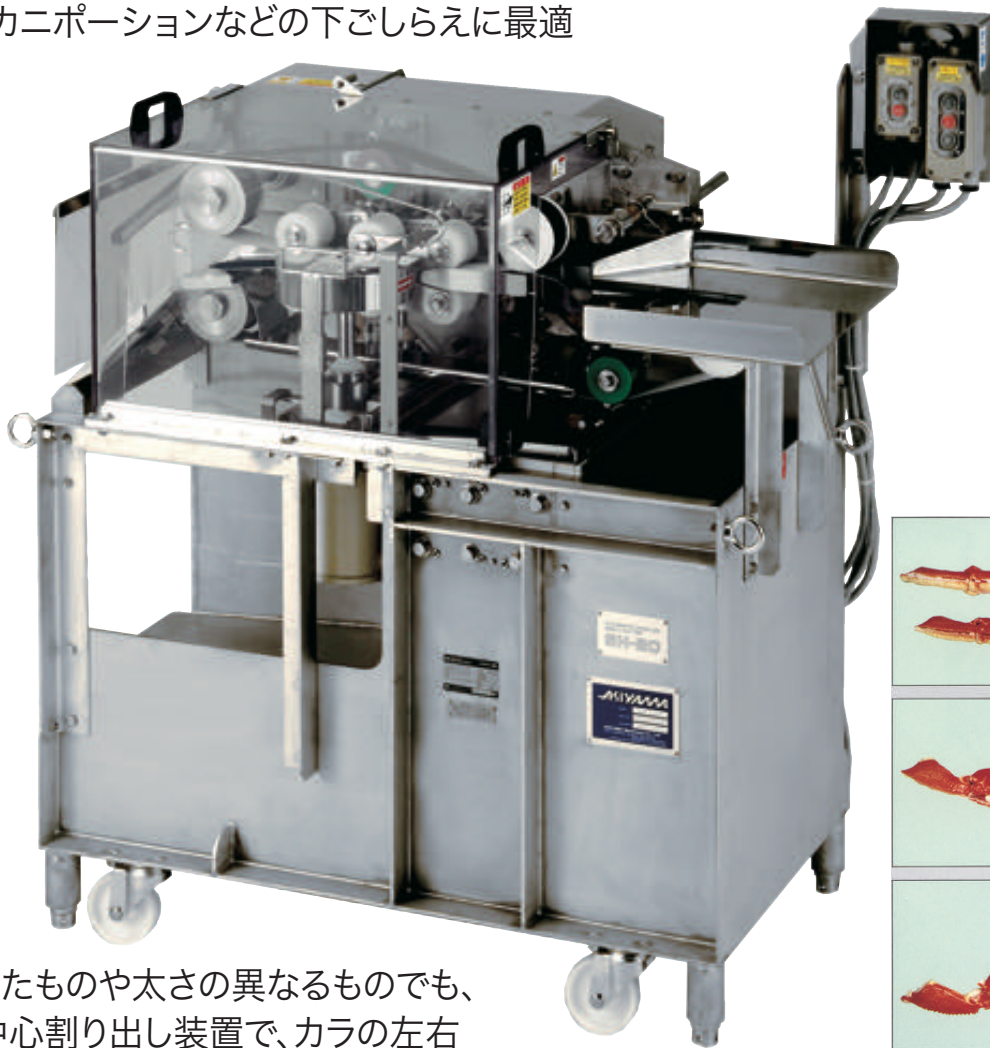
SH-2C

専用機シリーズ

Specialized
Food-Processing
Machines

どんなカラでも適確にカット

棒肉のムキ身、カニポーションなどの下ごしらえに最適



カニ足の曲がったものや太さの異なるものでも、常に上下自動中心割り出し装置で、カラの左右にきれいな切れ目を入れます

- ・切り込み深さは一定(調整可能)
- ・オールステンレスで、清潔、耐腐食性が抜群
- ・カバー類の取り外しは工具不要で、清掃簡単

■機械仕様

最大切断物	50 × 50mm
処理能力	カニ棒足(バルダイ種)200kg/時間
切り込み深さ	1.5mm 2.0mm
カッターモーター	全閉形 0.4kw × 4P × 2台
送りモーター	ギヤードモーター 0.2kw × 4P
電源	200V 三相交流 50/60Hz
機械寸法	W1288 × D727 × H1287mm
機械重量	345kg

グッド
メンテナンス



株式会社 秋山機械

〒421-0106 静岡市駿河区北丸子1-30-10
TEL. 054-259-2779 FAX. 054-259-2995
<https://www.akiyamakikai.co.jp>