

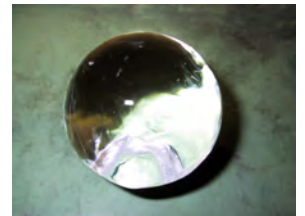


ボールアイス製造機

IB6/IB8

専用機シリーズ

Specialized
Food-Processing
Machines



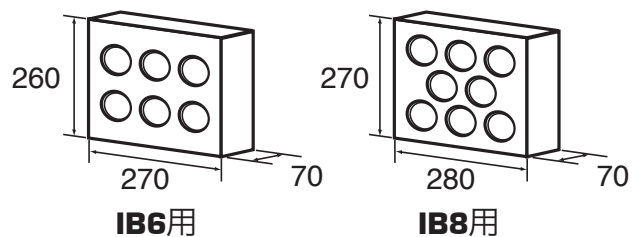
板氷から軽いたたき出せば
キレイなボールアイスので
きあがり

IB6は一度に6 (IB8は8)個の
ボールアスを約20秒でカット
できます。

※()はIB8

加工サイズ	ボールアイスφ55、60、65mm
板氷サイズ	T65~80 × W270(280) × H260(270) mm以上
処理能力	6(8) 個/約20sec
切削送り速度	165~540 mm/min 可変
主軸回転数	180~540 回転/min 可変
モーター	主軸1.5kw × 2 送り0.4kw × 1
機械寸法	W1600 × D800 × H1775mm 制御盤含む
機械重量	320(340) kg

Ø65のプレートアイス (mm)



株式会社 秋山機械

〒421-0106 静岡市駿河区北丸子1-30-10
TEL.054-259-2779 FAX.054-259-2995
<https://www.akiyamakikai.co.jp/>

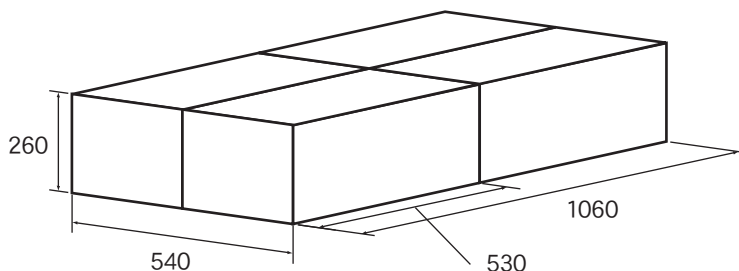
代理店

ボールアイスができるまで



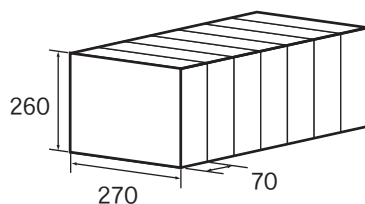
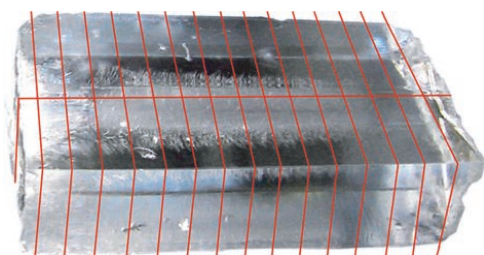
原氷

丸鋸で原氷を4つ割



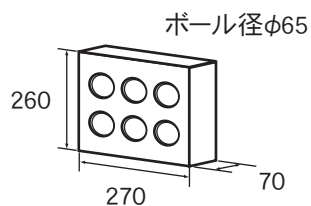
丸鋸

A16Sで7つの板氷に切断



A16S

IB6で6つのボールアイスにカット



IB6